



2-SÄULEN-GEHRUNGSBANDSÄGE CNC HBA SG-REIHE

- Gehrungsschnitt rechts bis 30°
- stabile 2-Säulenkonstruktion für beste Schnittleistung
- 3 Ausführungen wählbar
- vollautomatische CNC-gesteuerte Bandsäge



Artikelnummer: 6-HBA320SG0

Kategorien: [Zwei-Säulen-Bandsägen](#)

TECHNISCHE DATEN

Gewicht	n. v.
Maße	n. v.
Ausführung	HBA 320 SG , HBA 500 SG , HBA 500 SG XL
Bearbeitung	Vollmaterial
Arbeitsbereich 90°	ø 320 mm , ø 400 mm , 320 x 320 mm , 500 x 320 mm , 500 x 400 mm
Arbeitsbereich 45°	ø 320 mm , ø 400 mm , 320 x 260 mm , 400 x 320 mm , 400 x 400 mm
Gehrung	rechts bis 30°
Automatisierung	automatisch
Schnittgeschwindigkeit	15 – 105 m/min, stufenlos frequenzgeregelt
Motorleistung	3 kW
Marke	Daiß + Partner

BESCHREIBUNG

Die **Zwei-Säulen-Gehrungsbandsägen der Reihe HBA SG** sind CNC-Bandsägen für einseitige Gehrungsschnitte bis 30° rechts, mit automatischen Arbeitsablauf und Materialvorschub.

Die Gehrungseinstellung erfolgt von Hand und wird mechanisch geklemmt. Die Winkelposition kann mit einer Digitalanzeige auf 0,1° Genauigkeit eingestellt werden.

Durch schrägverzahnte Antriebsräder wird ein spielfreier Lauf des Sägebandes garantiert. Dies und die serienmäßige Schnittdruckautomatik **Power-Box** ermöglicht auch den Einsatz von Hartmetall-Sägebändern, womit eine Halbierung der Säge-Zeit erzielt werden kann.

Die Schnittgenauigkeit bei maximaler Zerspanungsleistung resultiert aus der Abstützung der beiden Sägebandführungsarme über eine breite Trag-Konsole sowie der vertikalen Führung über die beiden Rundsäulen.

Der Frequenzregelantrieb ermöglicht das Zerspanen von nahezu allen Werkstoffen. Die integrierte Schwerlast-Rollenbahn mit bis 1.600 mm Länge und einer Tragkraft von 2 t gewährleistet eine sichere Werkstückauflage. Der automatische Materialvorschub erfolgt über zwei Spannstöcke mit Vollhubzylindern. Die Vorschublänge ist bis 9999,9 mm programmierbar. Der Einfachhub beträgt hierbei max. 400 mm und reversiert automatisch bis zur programmierten Länge. Die NC-Steuerung DP 100 (SIEMENS) mit 7" Touchscreen Monitor ist praxisgerecht bedienbar. Schnittgeschwindigkeit, Sägebandbreitenkonstante und Vorschub werden automatisch eingestellt -> Material-Gruppen-Verzeichnis und Stückzahleingabe

Durch eine umfangreiche Zubehörpalette kann jede Maschine für höchste Sägeaufgaben hochgerüstet werden.

DP Werkzeugmaschinen - Handarbeit aus Baden-Württemberg und unser Hersteller seit mehr als 25 Jahren.

Unterscheidungsmerkmale der Varianten

HBA SG-Reihe		HBA 320 SG		HBA 500 SG		HBA 500 SG XL	
Arbeitsbereich 90° [mm]	mm	●	■	●	■	●	■
		Ø 320	320 x 320	Ø 320	500 x 320	Ø 400	500 x 400
Arbeitsbereich 45° [mm]	mm	●	■	●	■	●	■
		Ø 320	320 x 260	Ø 320	400 x 320	Ø 400	400 x 400
Sägeband	mm		4.400 x 34 x 1,1		4.700 x 34 x 1,1		5.460 x 34 x 1,1

Serienausstattung

- CNC-Vollautomatik Steuerung DP 100 mit 7" Touchscreen
- Hartmetall-Paket zum Einsatz für HM-Sägebänder inkl. automatischer Werkzeugvorgabe, einstellbarem Materialrückzug und spielfreiem Antriebssystem
- integrierte Schwerlast-Rollenbahn bis 1.600 mm
- Vollhubzylinder am Säge- und Transport-Spannstock (ohne Voreinstellung auf Materialquerschnitt)
- Doppelseitiges Spannen am Säge- und Transport-Spannstock
- automatisches Abschalten nach Schnittende

- automatisches Abschalten bei Materialende
- automatische Hubsteuerung im Automatikbetrieb
- Power-Box Schnittdruckregelung direkt am Führungsarm verstellbar
- Materialvorschub bis 9999,9 mm programmierbar
- Einfachhub-Vorschub 400 mm – optional erweiterbar auf 1000/2000/3000 mm
- Wiederholung des Vorschubs – unbegrenzt
- elektrischer Stückzähler
- hydraulische Eilgangabsenkung mit Materialerkennung und Umschalten auf Vorschub
- stufenloser, hydraulischer Vorschub
- stufenlose, frequenzgeregelte Schnittgeschwindigkeit
- motorgetriebene, effiziente Spänebürste
- Mikrosprühanlage Micro-Cooler
- digitale Gehrungswinkelanzeige am Sägerahmen
- stufenlose Gehrungsverstellung mit mechanischer Klemmung
- HM Sägebandführung geschliffen
- Hauptschalter und NOT-AUS-Taster
- 1 Stk. Bi-Metall Sägeband
- CE-Konformitätserklärung und Bedienungsanleitung

Lackierung

lichtgrau

RAL 7035

enzianblau

RAL 5010

VARIATIONEN

Bild

Artikelnummer

Ausführung



6-HBA320SG

HBA 320 SG



Bild

Artikelnummer

Ausführung



6-HBA500SG

HBA 500 SG



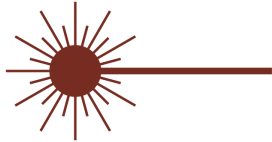
6-HBA500SGXL

HBA 500 SG XL

PASSENDES ZUBEHÖR



Sägeband M42 Pro Cut Plus



Materialerkennungs-laser



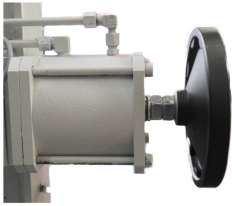
Datenanbindung



Automatischer Späneförderer



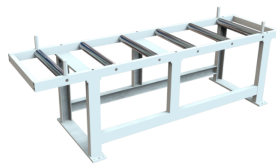
CNC-Steuerung DP 100 - 9" Display



Hydraulische Sägebandspannung



Hydraulische Schnittdrucküberwachung



Schwerlast-Rollenbahn SL



Universal-Rollenbahn BF



Materialauflageständer ST



Sägebandbruchüberwachung



Maschinen-Stellelemente

ANMERKUNGEN

Wir sind persönlich für Sie da:



Gerhard Reimann
Telefon: +49 (0)89-753367
E-Mail: reimann@g-reimann.de



Sven Reimann
Telefon: +49 (0)89-74493846
E-Mail: s.reimann@g-reimann.de