



F22

Tisch-Säulen- und Pultständerbohrmaschine

Die F 22 ist eine sehr robuste Industriebohrmaschine.

Eine Säulengruppe mit 98 mm Durchmesser, sowie das Maschinengewicht bilden die Basis für deren herausragende Stabilität in dieser Klasse.

Der Verstellhebel für die Drehzahlverstellung befindet sich ergonomisch in der Frontplatte und kann geklemmt werden. Mechanischer Bohrtiefenanschlag mit Schnellverstellung/ Skalenring.

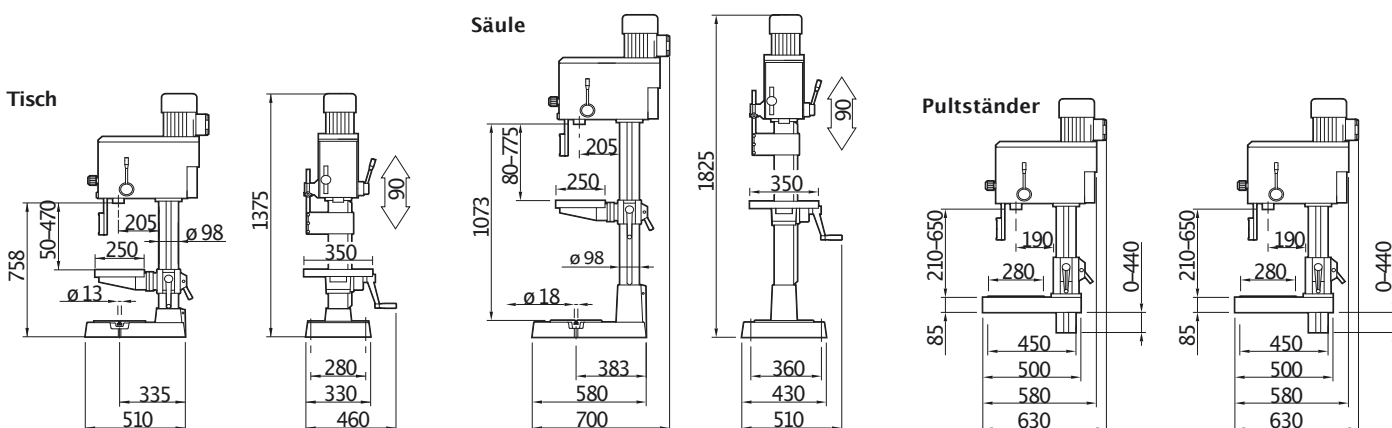
Elektrisch verriegelter Bohrfutterschutz im Standardumfang.



SERRMAC F22 - F22B

TECHNISCHE DATEN

Bohrvermögen in Stahl St. 50	mm	Ø 22
Gewindeschneidleistung Stahl St. 50	mm	M 14
Spindelkonus		MK 2
Bohrtiefe	mm	90
Ausladung	mm	190
Tischgröße	mm	250 x 350 mm
Säulendurchmesser	mm	98
Drehzahlregelung		stufenlos / VARIO-Riemetrieb
Spindeldrehzahlen	1/min.	320 - 2.680 / 290 - 4.000
Motorleistung (400 V - 50 Hz)	kW	0,75 / 0,6-0,9
Gewicht	kg	188 (Säule) - 128 (Tisch) - 160 (Pultständer)





F22

Tisch-Säulen- und Pultständerbohrmaschine

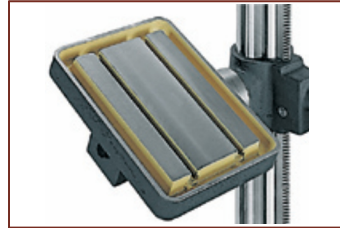
SERIENAUSSTATTUNG

- Abschließbarer Hauptschalter
- Elektrisch verriegelter Bohrfutterschutz, höhenverstellbar
- Bearbeitete Fußplatte mit T-Nuten
- Bohrtiefeinstellung mit mechanischem Festanschlag über Skalenring-Schnellverstellung
- CE-Konformitätserklärung und Bedienungsanleitung

AUSFÜHRUNGEN



Modell F 22-PN
Tisch- oder Säulenbohrmaschine
mit festem Zwischentisch



Modell F 22-PG
Tisch- oder Säulenbohrmaschine
mit 360° neigbarem Zwischentisch



Modell F 22-TMF
Tischbohrmaschine-Pultständer mit Bohrkopf-
Höhenverstellung



Modell F 22-PGM
Tisch- oder Säulenbohrmaschine mit
schwenkbarem Schraubstocktisch

OPTIONEN



LED Maschinenleuchte



Digitale Bohrtiefenanzeige



Automatische Gewindeschneideinrichtung



Digitale Drehzahlanzeige



Maschinensockel mit Werkzeugfach



Für weitere Details besuchen Sie unsere Internetseite
www.g-reimann.de



Gerhard Reimann
Präzisionsmaschinen Vertriebs GmbH
Stockdorfer Str. 4, 81475 München



089-7553367



info@g-reimann.de



089-7594611



www.g-reimann.de

