



# HBA S-Reihe

## Zwei-Säulen-Bandsäge Geradschnitt CNC-Vollautomat

# Daiß + Partner

Die HBA 250 S – HBA 500 S XL ist eine reine 90° CNC-Geradschnittmaschine mit automatischen Arbeitsablauf und Materialvorschub.

Durch schrägverzahnte Antriebsräder wird ein spielfreier Lauf des Sägebandes garantiert. Dies und die serienmäßige Schnittdruckautomatik „POWER-BOX“ ermöglicht auch den Einsatz von Hartmetall-Sägebändern, womit eine Halbierung der Säge-Zeit erzielt werden kann.

Die Schnittgenauigkeit bei max. Zerspanungsleistung resultiert aus der Abstützung der beiden Sägebandführungsarme über eine breite Trag-Konsole sowie der vertikalen Führung über die beiden Rundsäulen. Der Schnittdruck wird über einen Hydraulikzylinder ausgeübt und über die „Power-Box“ automatisch gesteuert.

Der Frequenzregeltrieb ermöglicht das Zerspanen von nahezu allen Werkstoffen.

Die integrierte Schwerlast-Rollenbahn mit bis 1.600 mm Länge und einer Tragkraft von 2 t gewährleistet eine sichere Werkstückauflage. Der automatische Materialvorschub erfolgt über zwei Spannstöcke mit Vollhubzylindern. Die Vorschublänge ist bis 9999,9 mm programmierbar. Der Einfachhub beträgt hierbei max. 400 mm und reversiert automatisch bis zur programmierten Länge.

Die NC-Steuerung DP 100 (SIEMENS) mit 7" Touchscreen Monitor ist praxisgerecht bedienbar.

Schnittgeschwindigkeit; Sägebandbreitenkonstante; Vorschub werden autom. eingestellt – Material-Gruppen-Verzeichnis - Stückzahleingabe

Durch eine umfangreiche Zubehörpalette kann jede Maschine für höchste Sägeaufgaben hochgerüstet werden.

DP Werkzeugmaschinen - Handarbeit aus Baden-Württemberg und unser Hersteller seit mehr als 25 Jahren.



TECHNISCHE DATEN

HBA S-Reihe		HBA 250 S		HBA 260 S		HBA 320 S		HBA 400 S	
Arbeitsbereich 90°	mm	●	■	●	■	●	■	●	■
		Ø 250	250 x 250	Ø 260	260 x 260	Ø 320	320 x 320	Ø 320	400 x 320
Gehrung		nein							
Betriebsart		Vollautomatik – Materialspannung- und Vorschub							
Sägeband	mm	3.660 x 34 x 1,1		4.150 x 34 x 1,1		4.150 x 34 x 1,1		4.400 x 34 x 1,1	
Schnittgeschwindigkeit	m/min	15-105, stufenlos frequenzgeregelt							
Motorleistung 400 V	kW	3,0							
Abmessungen L x B	mm	2200 x 2200		2200 x 2500		2300 x 2500		2400 x 2500	
Gewicht	kg	1950		2100		2300		2400	

**HBA 500 S   HBA 400 S XL   HBA 500 S XL**





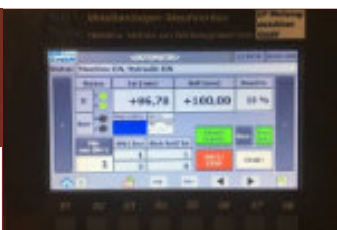
### TECHNISCHE DATEN

HBA S-Reihe		HBA 500 S		HBA 400 S XL		HBA 500 S XL	
Arbeitsbereich 90°	mm	●	■	●	■	●	■
		Ø 320	500 x 320	Ø 400	400 x 400	Ø 400	500 x 400
Gehrung		nein					
Betriebsart		Vollautomatik – Materialspannung- und Vorschub					
Sägeband	mm	4.400 x 34 x 1,1		4.400 x 34 x 1,1		5.160 x 34 x 1,1	
Schnittgeschwindigkeit	m/min	15-105, stufenlos frequenzgeregelt					
Motorleistung 400 V	kW	3,0					
Abmessungen L x B	mm	2400 x 2500		2500 x 2500		2500 x 2500	
Gewicht	kg	2400		2500		2500	

### SERIENAUSSTATTUNG

- CNC-Vollautomatik DP 100 mit 7 Zoll Touchscreen (9" optional)
- Hartmetall-Paket zum Einsatz für HM-Sägebänder inkl. Automatischer Werkzeugvorgabe, einstellbarem Materialrückzug, spielfreies Antriebssystem
- integrierte Schwerlast-Rollenbahn bis 1.600 mm (Modellabhängig)
- Vollhubzylinder am Säge- und Transport-Spannstock (ohne Voreinstellung auf Materialquerschnitt)
- Doppelseitige Spannung am Säge- und Transport-Spannstock
- automatisches Abschalten bei Materialende
- automatische Hubsteuerung im Automatikbetrieb
- Power-Box Schnittdruckregelung direkt am Führungsarm verstellbar
- Materialvorschub bis 9999,9 mm programmierbar
- Einfachhub-Vorschub 400 mm – optional erweiterbar auf 1000/2000/3000 mm
- Wiederholung des Vorschubs – unbegrenzt
- elektrischer Stückzähler
- hydraulische Eilgangabsenkung mit Materialerkennung und Umschalten auf Vorschub
- stufenlos, hydraulischer Vorschub
- stufenlose, frequenzgeregelt Schnittgeschwindigkeit
- motorgetriebene, effiziente Spänebürste
- automatisches Abschalten nach Schnittende
- HM Sägebandführung geschliffen
- Kühlmittleinrichtung
- Hauptschalter und NOT-AUS-Taster
- 1 Stk. Bi-Metall Sägeband
- Betriebsanleitung
- CE-Konformitätserklärung

### OPTIONEN



**NC-Steuerung DP 100**  
7" Display (9" optional)  
- Inklusiv -



**Micro-Cool Kühlsprüheinrichtung**  
Kühlsprüheinrichtung auf Ölbasis direkt am Sägeband (anstatt Kühlmittleinrichtung)  
- Inklusiv -



**Motorisch angetriebene Spänebürste**  
Effektives Reinigen des Sägebandes vor dem Einlaufen in die Antriebsrolle, nachstellbar  
- Inklusiv -



**Power-Box Comfort**  
Hydraulische Schnittdrucküberwachung Bedienung vom Bedienpult, Schnittdruck ablesbar über Manometer mit Eilgangfunktion

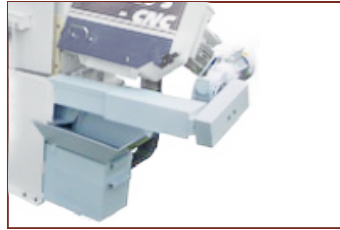


# HBA S-Reihe

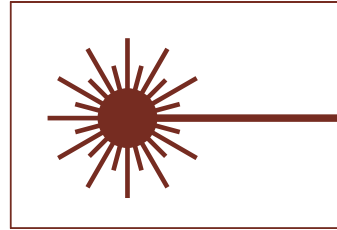
## Zwei-Säulen-Bandsäge Geradschnitt CNC-Vollautomat



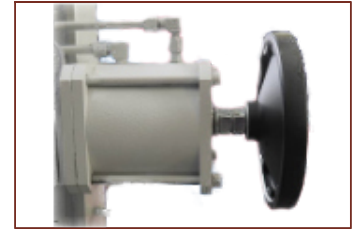
**Sägebandbruchüberwachung**  
Maschinenstopp bei Bandbruch



**Späneförderer**  
Automatischer Späneförderer



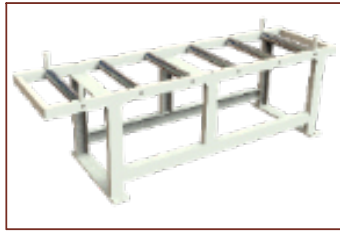
**Material-Erkennungs-Laser**  
Material wird nur lose auf die Maschine gelegt, Maschine transportiert das Säge-Gut automatisch zum Sägenullpunkt und startet automatisch die Sägeaufgabe, wahlweise mit oder ohne Anschnitt



**Hydraulische Sägebandspannung**  
Spannung des Sägebandes über Hydraulikzylinder anstelle manueller Handspannung



**Universal-Rollenbahn „BF“**  
300 mm breite Rollenbahn in Baukastenform für Zu- und Abfuhrseite



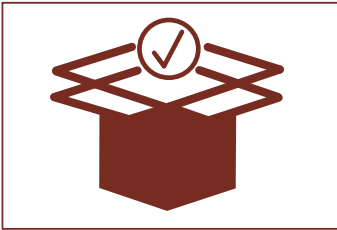
**Schwerlast-Rollenbahn „SL“**  
500 mm breite Rollenbahn, 2 t Belastung/Meter für Zu- und Abfuhrseite; Optional:  
• Blechauflagen  
• Staplerbeladung  
• angetriebene Rollen



**Hochleistungs-Sägebänder**  
Bi-Metall Duoflex M 42 für Stähle bis 1.400 N/mm<sup>2</sup>  
Duoflex PT für Rohre



**Maschinenschuhe**  
Zur Nivellierung und sicherer Aufstellung von Maschine und Rollenbahnen



**Sorglos-Paket**  
Frei Haus – Transport  
Satz Maschinen-Schuhe  
Inbetriebnahme und Einweisung  
5 Stk. Sägebänder  
5 Liter Kühlmittel oder Dosieröl

Für weitere Details besuchen Sie unsere Internetseite  
[www.g-reimann.de](http://www.g-reimann.de)



Gerhard Reimann  
Präzisionsmaschinen Vertriebs GmbH  
Stockdorfer Str. 4, 81475 München



089-7553367



089-7594611



[info@g-reimann.de](mailto:info@g-reimann.de)



[www.g-reimann.de](http://www.g-reimann.de)

